

## Geschenkidee.ch – von der Idee bis zum erfolgreichsten Geschenkportal der Schweiz

Modulare und skalierbare Lösungen von insign für jedes Budget, die gemeinsam mit Ihnen und Ihrem Erfolg wachsen.

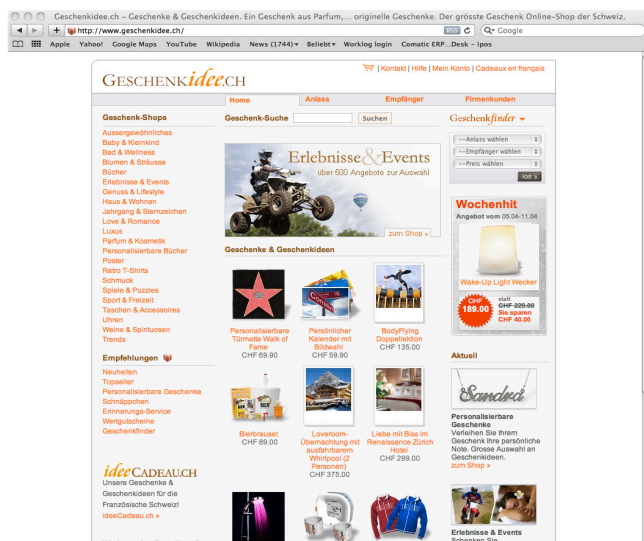
Das Ziel war von Anfang an klar: Geschenkidee.ch soll das führende Portal für Online-Geschenke werden. Mit diesem hoch gesteckten Ziel wurde mit einem Produktsortiment von fünf Artikeln gestartet – heute stehen mehrere hunderttausend Produkte plus 1 Mio. Bücher im virtuellen Regal. Eine Erfolgsgeschichte, die auf einer langjährigen, strategischen, aber auch sehr partnerschaftlich geprägten, Zusammenarbeit beruht, denn insign war Gründungsmitglied und hat die Konzeptionierung der Lösung ab Beginn begleitet und unterstützt, die dahinterstehende E-Commerce-Lösung realisiert und den Aufbau der dafür notwendigen IT-Infrastruktur initiiert und umgesetzt.

### Stabile und skalierbare Basis für den Erfolg

Die Gründungscrew setzte von Anfang an auf eine technologisch stabile Basis, die sich jederzeit erweitern und skalieren liess. Mit der icms E-Commerce-Plattform war damit der

#### Argumente, die überzeugen:

- ✓ Jederzeit modular erweiterbar
- ✓ Technische Kapazitäten lassen sich skalieren und für saisonale Schwankungen optimieren
- ✓ Individuelle Anbindungen an Dutzende von Lieferantensystemen für unterschiedlichste Produktdaten
- ✓ Herstellerspezifische Konfiguratoren nahtlos in die Plattform integriert (Mass-Customizing)
- ✓ Einbindung von Lieferantensystemen und direkte Artikelabrufe (Streckengeschäfte)
- ✓ Nahtlose Integration in die ERP-Lösung des Versandhandels
- ✓ Schnittstellen zu Logistikpartnern, Paymentsservice-Providern und integrierte Bonitätsprüfungen
- ✓ Modernste E-Commerce-Anwendungen (Rating, Empfehlungen, Gutscheine, Videos u.v.m.)
- ✓ Optimierte für Affiliate-Marketing, Marktplatz-Integrationen und Whitelabeling-Lösungen



Grundstein gelegt. Gestartet hat das Abenteuer im Jahr 2002 mit einem kleinen Shop mit einer Handvoll Produkten. Das Sortiment baute man schrittweise aus und reagierte jederzeit auf die sich ändernde Marktnachfrage. Neuen Trends konnte schnell entsprochen werden. So war Geschenkidee.ch bereits 2003 einer der ersten Onlineshops, der personalisierbare Artikel im Angebot führte. Innovative Konfiguratoren erlauben den Kunden, die Produkte direkt am Bildschirm zu individualisieren und sich vom Resultat überzeugen zu lassen. Heute ist diese Form des E-Commerce allgemein als Mass-Customizing bekannt.

Geschenkidee.ch – das grösste Geschenkportal der Schweiz

Die E-Commerce-Lösung von insign steht seit Anfang an bei Geschenkidee.ch im Einsatz und überzeugt durch den modularen Aufbau. Die Realisierung des beliebten Geschenkportals mit einer Shoplösung out of the Box hätte schon nach rund 6 Monaten Betrieb das Aus der Plattform bedeutet, denn mit steigendem Bekanntheitsgrad wurde die Anzahl Bestellungen jährlich verdoppelt, was dementsprechend einen kontinuierlichen Ausbau von Geschenkidee.ch nach sich zog. Mit der modularen icms E-Business-Plattform von insign konnten neue Funktionen und Kundenbedürfnisse jederzeit integriert und das Sortiment sukzessive erweitert werden. Auch die technische Skalierung gelang mühelos. Mit wachsendem Produktsortiment, Kundenstamm und vor allem Erfolg verteilte insign die Lösung auf mehrere Hochleistungsserver. Damit konnte man auch aus Betreibersicht einerseits der Marktentwicklung direkt Rechnung tragen, andererseits auch saisonale Schwankungen, wie beispielsweise das Weihnachtsgeschäft, abfedern.

## Streckengeschäfte und Systemintegration

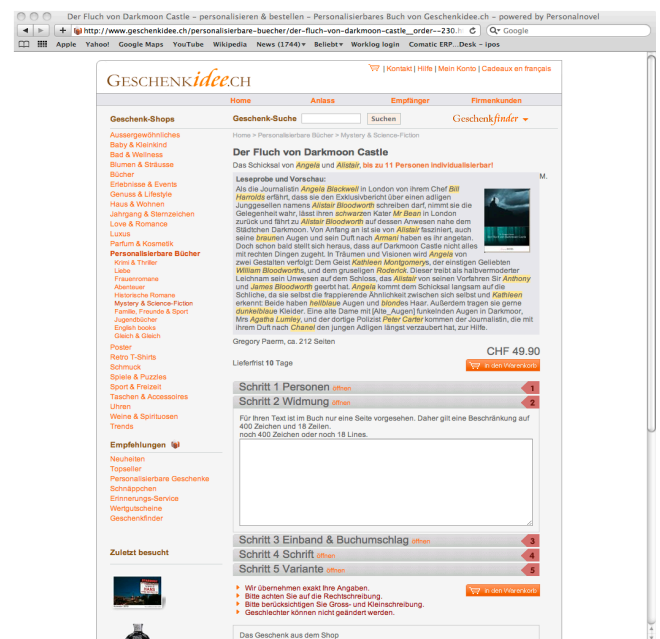
Zur Verbreitung und Attraktivitätssteigerung des Sortiments setzte Geschenkidee.ch von Anfang an auch auf das technisch anspruchsvolle Streckengeschäft. Der Warenkorb wird dabei von der E-Commerce-Lösung automatisch auf die beteiligten Lieferanten aufgeteilt. Was von Geschenkidee.ch nicht im eigenen Lager verfügbar ist, wird vom System direkt bei den Lieferanten geordert und von diesen direkt – notabene im Namen und mit den Lieferscheinen von Geschenkidee.ch – dem Kunden zugestellt. Damit erreichen die schnittfrischen Blumen oder die feinen Luxemburgerli die Kunden auf schnellstem Weg. Die Rechnungsstellung erfolgt zentral für alle Artikel im Einkaufskorb von Geschenkidee.ch selbst.

Die icms E-Commerce-Lösung interagiert nahtlos mit der ERP Versandhandelslösung von Geschenkidee.ch. Transaktionen werden in Echtzeit abgewickelt und das Lager aufgrund des Bestellungseinganges bewirtschaftet. Die Shoplösung ihrerseits bereitet Informationen aus dem ERP System für den Kunden auf, so dass sich dieser jederzeit über den aktuellen Bestellstatus oder die Bestellhistorie informieren kann.

## Online Marketing und Performance-Messungen

Geschenkidee.ch setzte ebenfalls von Beginn weg auf starke und innovative Marketingmassnahmen. Die icms E-Commerce-Lösung stellt für die Betreiber dazu intelligente Tracking- und Auswertungsinstrumente zur Verfügung. Unabhängig davon, ob der Geschenkshop auf anderen Online-Plattformen, in Printmedien oder in Radio und Fernsehen beworben wurde, jede Kampagne lässt sich detailliert messen. insign entwickelte dazu für die Shopbetreiber ebenfalls auf der icms E-Business-Plattform basierende Analyse-Anwendungen zur Kampagnen-Auswertung.

Durch diese Messtechnologien lassen sich verschiedene Marketing-Massnahmen vergleichen, auswerten und ggf. adjustieren. So können Zugriffs-Steigerungen dem Sponsoring von TV-Sendungen zugeordnet werden. Oder im Falle des Marktplatzes von 20 Minuten können Zugriffe und Transaktionen präzise nachverfolgt und analysiert werden. Grenzen werden hier lediglich vom Datenschutz gesetzt. Basierend auf diesen Erkenntnissen wird die Effizienz der Marketingmassnahmen ständig optimiert. Auch die Responses aus dem monatlichen Newsletter oder aus den zahlreichen Affiliate-Programmen lassen sich bis auf Artekelebene auswerten und klaren Marktsegmenten zuordnen.



Echtzeit-Schnittstellen zu Lieferanten gewährleisten ein aktuelles Produktsortiment.



## Wachsen mit dem Erfolg

Der strategische Entscheid der Geschenkidee.ch GmbH einer langfristigen und nachhaltigen Zusammenarbeit mit insign als Partner, welcher in der Lage ist, das Shopsystem entsprechend den Bedürfnissen und der Nachfrage ständig weiterzuentwickeln, hat sich bewährt. Mit dem Onlinevertrieb von Geschenken betrat man Neuland – Erfahrungswerte waren keine vorhanden. Die icms E-Business-Plattform und ihre E-Commerce-Lösung stellte sicher, dass man mit überschaubarem Aufwand den Markteintritt wagen konnte.

Die stabile Lösung war jederzeit modular erweiterbar, so dass immer die bestmögliche technologische Basis zur Verfügung stand. Und dies, ohne das Shopsystem auch nur einmal von Grund auf neu entwickeln zu müssen, denn die icms E-Commerce-Lösung wächst mit dem Erfolg des Shop-Betreibers mit und passt sich den neuen Gegebenheiten an. Damit können die ständig wachsenden Bedürfnisse des Marktes, spannende technische Innovationen, neue Trends im E-Commerce-Bereich oder Anforderungen seitens des Business-Case optimal erfüllt werden.

Übrigens: Der Erfolg des Geschenkportals überzeugte auch Investoren. So übernahm das Verlagshaus Ringier 2008 die Mehrheit an Geschenkidee.ch.

### **Leandro Sanchez, Gründer und Inhaber von Geschenkidee.ch**

*«Unser Gründungspartner insign war zu jedem Zeitpunkt unserer Geschäftsentwicklung in der Lage, die technologischen Bedürfnisse von Geschenkidee.ch optimal abzudecken und modular weiterzuentwickeln. Seit dem ersten Tag basiert unser Onlineshop auf der icms E-Commerce-Lösung – Gemeinsam sind wir zum Marktleader gewachsen.»*